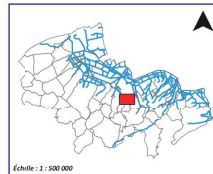


ARDRES (2)



Échelle : 1 : 500 000

Éléments généraux
 — Cours d'eau - - - Limites communales
 - - - Limites amont du bassin versant

Carographe des phénomènes historiques

Empise des zones inondées par des phénomènes historiques

Empise des zones inondées par des phénomènes historiques

■ Novembre 2009	■ Zones inondées constatées datées (ZIC) Août 2006
■ Doute sur la fiabilité de l'empise représentée	■ reconstruite

Secteurs inondés Pour un secteur inondé deux fois ou plus, plus elle est épaisse, plus le secteur est inondé fréquemment. Les dates des événements sont précises dans l'identifiant.

De deux à neuf événements

■ Août 2006	■	■	■	■	■	■	■	■
■ Autre événement	■	■	■	■	■	■	■	■

Nature de l'information
 ■ : source de crue T : Témoignage ? : données peu fiables

Événements majeurs

■ A : Novembre 2012
 ■ N : Novembre 2009
 ■ J : Juin 2007
 ■ D : Décembre 2006
 ■ A : Août 2006

Cas particuliers
 Visualisation des repères géographiques
 Répartition des X repères géographiques sur le service affiché autour
 Position réelle des données géographiques
 Exemple de 4 données géographiques

Autres événements

■ Date précise dans l'identifiant
 * : nature du phénomène non précisée
 ■ : aqueduc
 ■ : débordement



Liberté • Égalité • Fraternité

RÉPUBLIQUE FRANÇAISE

Système de coordonnées : Lambert 93 (RGF93)
 Projection : Lambert conique conforme
 Source: DGI-cadastre mis à jour 02/2014

0 75 150 m